

OP NAAR NET ZERO

WAAROM

1 Voortbestaan aarde en Dura Vermeer

2 Wetgeving

Klimaatakkoord Parijs



2050 Max. **1,5°C** opwarming

EU Green Deal



2030 **55%** CO₂-reductie

2050 **Klimaatneutraal**

Klimaatbeleid Nederland



2030 **60%** CO₂-reductie

3 Maatschappelijke
verantwoordelijkheid

WAAROM

ONZE AMBITIES & DOELEN

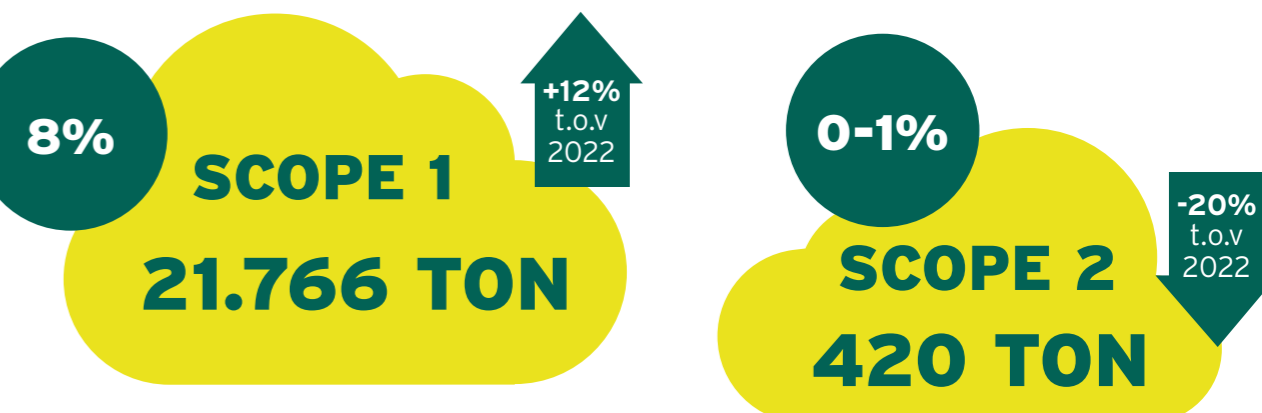
Per 2050 realiseren we minimaal 90% CO₂-reductie (t.o.v. 2022) en compenseren we de rest. In 2030 moet onze CO₂-uitstoot in scope 1, 2 en 3 gehalveerd zijn (t.o.v. 2022). In 2023 hebben we de ambitie om 5% in scope 1 en 2 en 3% in scope 3 te reduceren (t.o.v. 2022).

50%
CO₂-reductie
2030

NET
ZERO
2050

AMBITIES

DURA VERMEER DIVISIE INFRA CO₂-UITSTOOT 2023

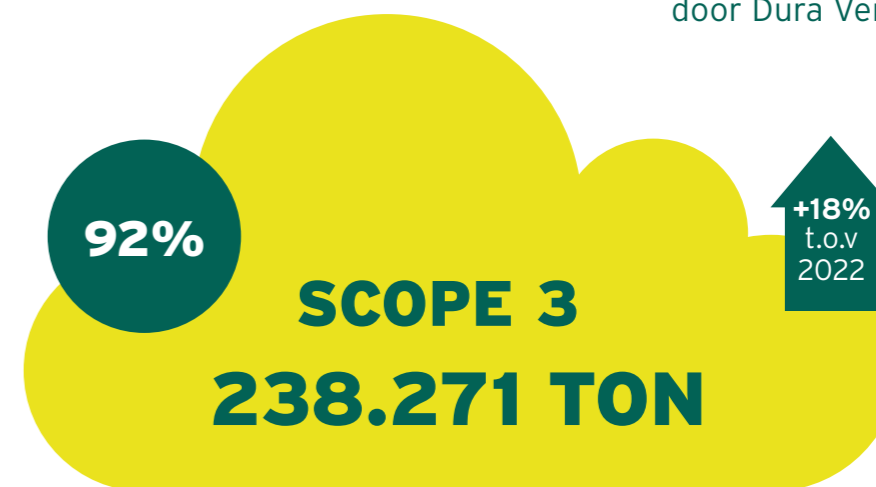


Directe emissies*

Afkomstig uit bronnen in het bezit van Dura Vermeer.

Indirecte emissies*

Afkomstig uit het gebruik van energie die is ingekocht door Dura Vermeer.



Indirecte emissies*

Afkomstig uit bronnen die niet in bezit zijn van Dura Vermeer.

*Uitstoot in ton CO₂-equivalent.

UITSTOOT 2023

SCOPE 1

8%

Van de totale uitstoot

21.766 TON

Directe emissies in kg CO₂ afkomstig uit bronnen in het bezit van Dura Vermeer.

Deze ingekochte energie zijn brandstoffen zoals aardgas, diesel en biobrandstof. Dit gebruiken we voor ons leasewagenpark, de kantoren, ons materieel en onze asfaltcentrales.



37%

Leasewagenpark



0-1%

Kantoren
& bouwketen



42%

Asfaltcentrales



20%

Brandstofverbruik
materieel

HUIDIGE UITSTOOT

SPECIFICATIES

SCOPE 2

0-1%

420 TON

Van de totale uitstoot

Indirecte emissies in kg CO₂ afkomstig uit bronnen in het bezit van Dura Vermeer.

Dit is elektriciteit voor onze kantoren, bouwplaatsen en leasewagens en de toepassing van stadswarmte voor onze kantoren.

Dura Vermeer gebruikt voornamelijk emissievrije Nederlandse windenergie.



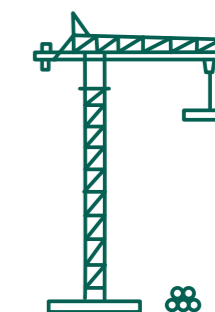
100%

Elektraverbruik
leasewagens



0-1%

Elektraverbruik
kantoren



0%

Elektraverbruik
bouwplaatsen

HUIDIGE UITSTOOT

SPECIFICATIES

SCOPE 3 92%

Van de totale uitstoot

88%
Aangekochte goederen en diensten

8%
Upstream transport en distributie

0-1%
Zakelijk vervoer: woon-werkverkeer

0-1%
Zakelijk vervoer: personenvervoer

3%
End-of-life verwerking

0-1%
Zakelijk vervoer: personenvervoer

0-1%
Zakelijk vervoer: woon-werkverkeer

Emissies die ontstaan als gevolg van onze activiteiten, maar die voortkomen uit bronnen die geen eigendom van Dura Vermeer zijn noch beheerd worden door Dura Vermeer.

SPECIFICATIES

88%
Aangekochte goederen en diensten

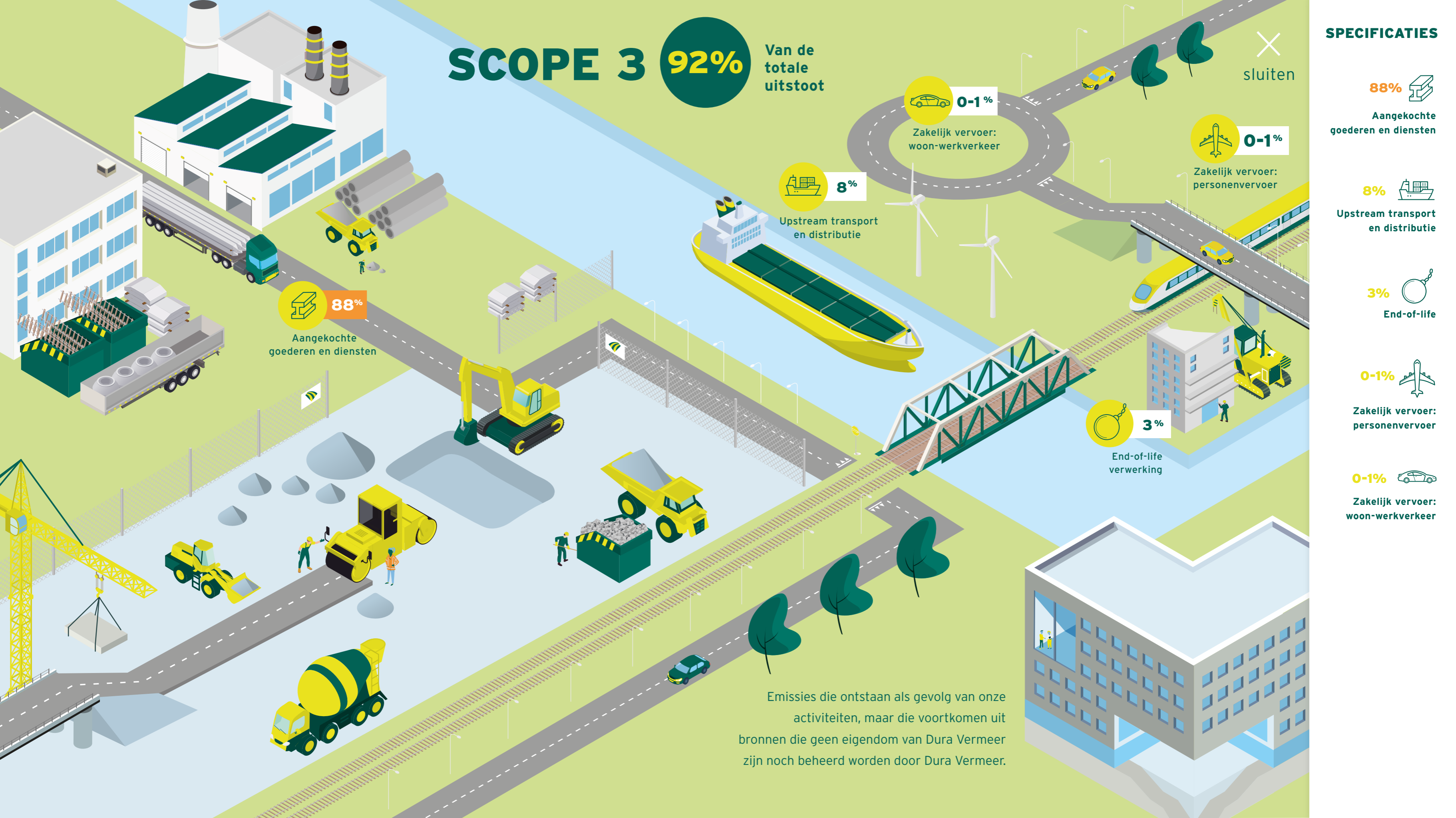
8%
Upstream transport en distributie

3%
End-of-life

0-1%
Zakelijk vervoer: personenvervoer

0-1%
Zakelijk vervoer: woon-werkverkeer

sluiten



SCOPE 3 92%

Van de totale uitstoot

0-1%
Zakelijk vervoer: woon-werkverkeer

0-1%

sluiten

SPECIFICATIES

88%
Aangekochte goederen en diensten

8%
Upstream transport en distributie

3%
End-of-life

0-1%
Zakelijk vervoer: personenvervoer

0-1%
Zakelijk vervoer: woon-werkverkeer



AANGEKOCHTE GOEDEREN EN DIENSTEN

Emissies door de winning, productie en vervoer van de ingekochte materialen, producten en diensten voor onze projecten en kantoren.

*Bij Materieel en Transport is het aandeel upstream transport in dit overzicht inbegrepen.

88%

van de totale uitstoot

Uitstoot is uit te splitsen naar:

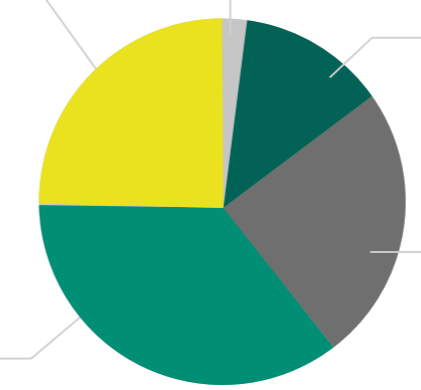
24%
Kunstwerken

35%
Materieel

3%
Overig

14%
Wegverhardingen

24%
Spoor



HUIDIGE UITSTOOT

SPECIFICATIES

Emissies die ontstaan als gevolg van onze activiteiten, maar die voortkomen uit bronnen die geen eigendom van Dura Vermeer zijn noch beheerd worden door Dura Vermeer.

SCOPE 3 92%

Van de totale uitstoot

sluiten

88%
Aangekochte goederen en diensten

0-1%
Zakelijk vervoer: woon-werkverkeer

0-1%
Zakelijk vervoer: personenvervoer



UPSTREAM TRANSPORT EN DISTRIBUTIE

Emissies vrijgekomen door ingekocht transport en distributie door derden.



Externe voertuigen

3%
End-of-life verwerking

SPECIFICATIES

88%
Aangekochte goederen en diensten

8%
Upstream transport en distributie

3%
End-of-life

0-1%
Zakelijk vervoer: personenvervoer

0-1%
Zakelijk vervoer: woon-werkverkeer

HUDIGE UITSTOOT

SPECIFICATIES

Emissies die ontstaan als gevolg van onze activiteiten, maar die voortkomen uit bronnen die geen eigendom van Dura Vermeer zijn noch beheerd worden door Dura Vermeer.

SCOPE 3 92%

Van de totale uitstoot

sluiten

88%
Aangekochte goederen en diensten

0-1%
Zakelijk vervoer: woon-werkverkeer

0-1%
Zakelijk vervoer: personenvervoer

- SPECIFICATIES**
- 88% Aangekochte goederen en diensten
 - 8% Upstream transport en distributie
 - 3% End-of-life
 - 0-1% Zakelijk vervoer: personenvervoer
 - 0-1% Zakelijk vervoer: woon-werkverkeer



END-OF-LIFE VERWERKING VAN VERKOCHTE PRODUCTEN

Emissies van afvalverwijdering en -verwerking die ontstaan aan het einde van de levensduur.

3% van de totale uitstoot



Afbreken opgeleverde producten

3%
End-of-life verwerking

HUIDIGE UITSTOOT

SPECIFICATIES

activiteiten, maar die voortkomen uit bronnen die geen eigendom van Dura Vermeer zijn noch beheerd worden door Dura Vermeer.

SCOPE 3 92%

Van de totale uitstoot

sluiten

SPECIFICATIES

88%

Aangekochte goederen en diensten

8%

Upstream transport en distributie

3%

End-of-life

0-1%

Zakelijk vervoer: personenvervoer

0-1%

Zakelijk vervoer: woon-werkverkeer

0-1% Zakelijk vervoer: woon-werkverkeer

0-1% Zakelijk vervoer: personenvervoer

3% End-of-life verwerking



ZAKELIJK VERVOER: PERSONENVERVOER

Vervoer van werknemers voor bedrijfsgerelateerde activiteiten in voertuigen niet zijnde van Dura Vermeer.

0-1%

van de totale uitstoot



Vliegtuigen



Treinen



Personenauto's

HUDIDIGE UITSTOOT

SPECIFICATIES

activiteiten, maar die voortkomen uit bronnen die geen eigendom van Dura Vermeer zijn noch beheerd worden door Dura Vermeer.

SCOPE 3 92%

Van de totale uitstoot

sluiten

SPECIFICATIES

88%

Aangekochte goederen en diensten

8%

Upstream transport en distributie

3%

End-of-life

0-1%

Zakelijk vervoer: personenvervoer

0-1%

Zakelijk vervoer: woon-werkverkeer

0-1%

Zakelijk vervoer: woon-werkverkeer

0-1%

Zakelijk vervoer: personenvervoer



ZAKELIJK VERVOER: WOON-WERKVERKEER

Het gedeclareerde woon-werkverkeer van medewerkers met privé auto's en openbaar vervoer.

0-1%

van de totale uitstoot



Privé auto's



Openbaar vervoer

HUDIGE UITSTOOT

SPECIFICATIES

Emissies die ontstaan als gevolg van onze activiteiten, maar die voortkomen uit bronnen die geen eigendom van Dura Vermeer zijn noch beheerd worden door Dura Vermeer.

88%
Aangekochte goederen en diensten

3%
End-of-life verwerking